

# Neubau Luftfahrzeughalle 8 Heeresflugplatz Rheine-Bentlage



Bauort: Heeresflugplatz Rheine-Bentlage  
48432 Rheine / Nordrhein-  
Westfalen

Bauherr: Bundesrepublik Deutschland  
OFD Münster, Bau- und Liegen-  
schaftsbetrieb NRW Münster  
48145 Münster

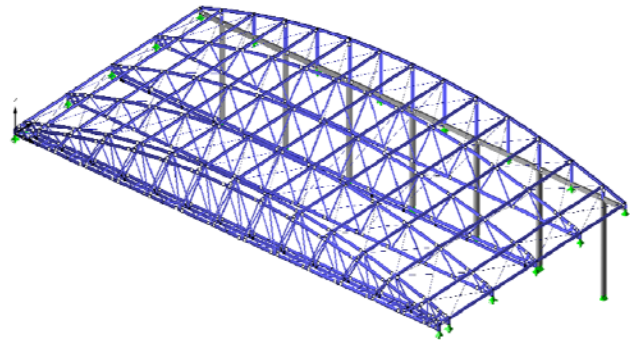
Gebäudeplanung: bbp : architekten bda  
24103 Kiel

Tragwerksplanung /  
Brandschutzplanung: Oemig + Partner

## Baubeschreibung:

Es handelt sich um den Neubau einer Halle mit angehängter Kranbahn zur Wartung von militärischen Hubschraubern. Das Gebäude gliedert sich in 3 Teile (die Halle und zwei zweigeschossige Anbauten). Das Dachtragwerk besteht aus einer Stahlkonstruktion aus Hohlprofilen, die Anbauten aus Massivbauteilen.

Grundrissabmessungen: 86,31 m x 38,74 m  
Hallenabmessungen: 65 m x 38 m x 15 m  
Baukosten: 9,2 Mio. €  
Bauzeit: 2008 - 2010  
Projektleiter: Dipl.-Ing. (FH) Bernd Stark  
Statik: Dipl.-Ing. Florian Kettner  
Brandschutz: Dipl.-Ing. Jan Wellendorf



3-D-Raumfachwerk



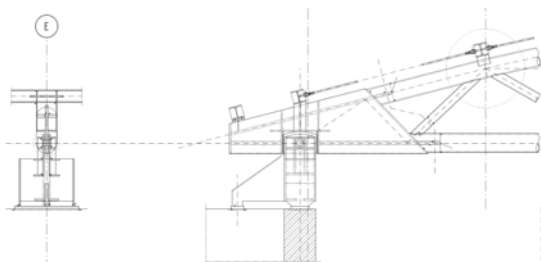
## Unsere Leistung:

- Tragwerksplanung LPH 2 - 6
- Brandschutzplanung

## Planungsdetails:

Wegen der an die Dachkonstruktion angehängten Kranbahn wurden sehr hohe Anforderungen an die Verformungen der Dachbinder gestellt.

In diesem Rahmen wurden zudem spezielle Vorgaben für den Bauablauf formuliert, um Verformungsanteile aus der Montage der ca. 65 Meter langen Stahlbinder korrekt zu berücksichtigen.



Lager der Dachbinder – Planung und Ausführung