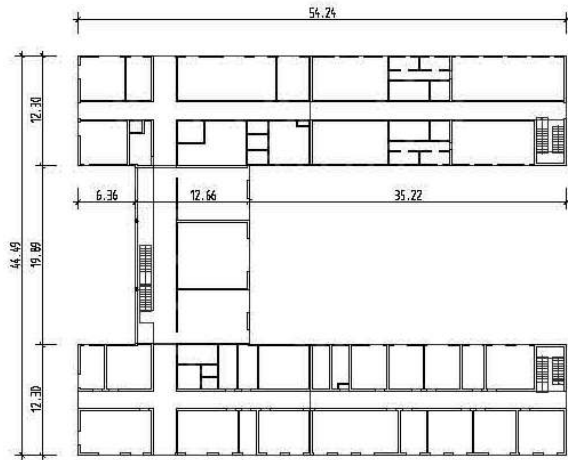


# Neubau Staffeldienstgebäude - Nordholz



Bauort:	Marineflugplatz Nordholz
Bauherr:	Bundesrepublik Deutschland staatl. Baumanagement Elbe-Weser 27474 Cuxhaven
Gebäudeplanung:	bbp : architekten bda 24103 Kiel
Tragwerksplanung / Brandschutzplanung:	Oemig + Partner

## Baubeschreibung:

Es handelt sich um den Neubau eines 2-geschossigen Gebäudes, bestehend aus zwei Seitenflügeln und einem Mittelteil mit den Gesamtabmessungen von 55 x 45 x 7,0 m. Das flachgegründete Gebäude besteht aus Stahlbetondecken, gelagert auf Stahlbeton- und Mauerwerkswänden.

Bausumme:	4,8 Mio. €
Bauzeit:	04/2011 bis 09/2012
Leistungszeit:	2009 bis 2011
Projektleiter:	Dipl.-Ing. (FH) Bernd Stark
Statik:	Dipl.-Ing. (FH) Gina Rupp
Brandschutz:	Dipl.-Ing. Anke Bahr



## Unsere Leistung:

- Tragwerksplanung LPH 1 - 6
- Brandschutzplanung

## Planungsdetails:

Zur Reduzierung der Zwängungen aus Schwinden werden in den Decken zwischen den Seitenflügeln und dem Mittelteil Gleitfugen bzw. Schwindgassen ausgebildet, sowie die 55 m langen Seitenflügel durch Dehnungsfugen geteilt.

