

Neubau Rathaus Bordesholm



Bauort: Mühlenstraße
24582 Bordesholm

Bauherr: Gemeinde Bordesholm
24582 Bordesholm

Gebäudeplanung: Pysall - Stahrenberg & Partner
38122 Braunschweig

Tragwerksplanung: Oemig + Partner
LPH 1 – 6

Baubeschreibung:

Es handelt sich um ein fünfgeschossiges Verwaltungsgebäude inklusive Kellergeschoss in Stahlbetonbauweise. Die Abmessungen betragen 51 x 12 und 18 x 22 m für den dreigeschossigen Bereich des Sitzungssaales.

Ein eingeschossiger Polizeianbau mit den Abmessungen 33 m x 12 m befindet sich auf der Nordostseite. Bei der Bemessung wurde eine eventuelle Erweiterung um 2 Geschosse berücksichtigt.

Bausumme: 5,5 Mio. €
 Bauzeit: 2007 bis 2010
 Projektleiter: Hans-Werner Oemig
 Statik: Florian Kettner
 Gina Rupp

Innovative Lösung 1:

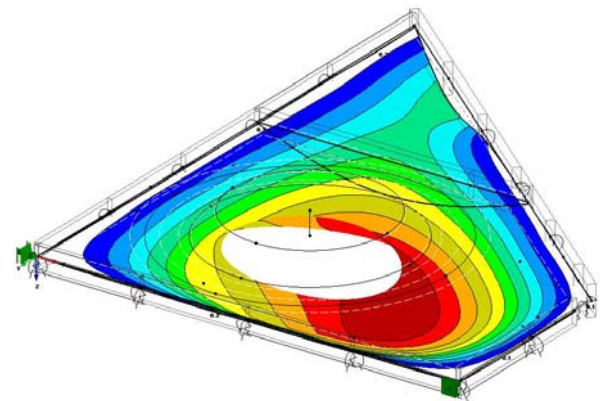
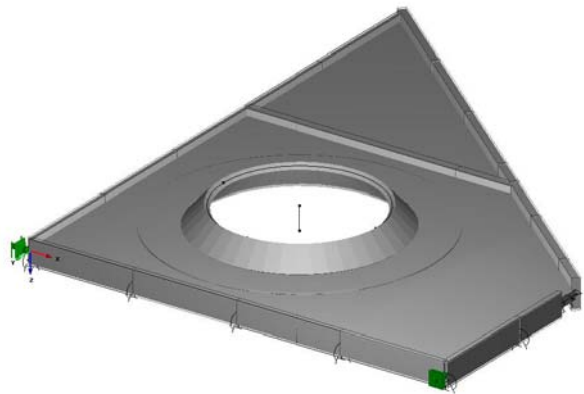
Geschossdecken mit Betonkernaktivierung und Hohlkörpern zur Gewichtsersparnis

Innovative Lösung 2:

Auskragende „Dachwimper“ aus Stahlbeton mit 2,5 Metern bis 6,5 Metern Kraglänge (an einspringender Gebäudeecke) als Cobiax-Decke mit vorgegebener Lehrgerüstüberhöhung

Innovative Lösung 3:

Sitzungssaaldecke mit Oberlicht und Spannweiten bis 18 m
 Es wurden Vorgaben für den Bauablauf gestellt, um Verformungsanteile aus Zustand I und II sowie Kriechen vorzunehmen zu können. Eine Gewichtsreduktion durch die Verwendung von Cobiax-Decken ermöglicht die großen Spannweiten.



Sitzungssaaldecke:
 Finite-Element-Berechnung an einer Faltwerksstruktur
 (Spannweite ≈ 18 m, Deckendicke ≈ 40 cm, Kegelschale
 $H \times t \approx 100 \times 30$ cm)

